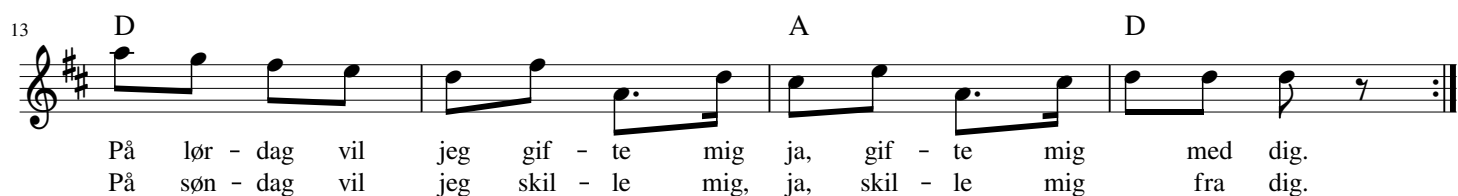


Polka sekstur



Dansebeskrivelse

Polka-sextur

Opstilling: Parvis i stor kreds

l:1-8:| Stor kreds til venstre, 16 sideløbs-/gangtrin, og til højre, 16 sideløbs-/gangtrin

l:9-16:| Kæde, 16 chassé- eller 32 gangtrin

l:17-24:| Parvis rundt med ny partner, 16 polkatrin