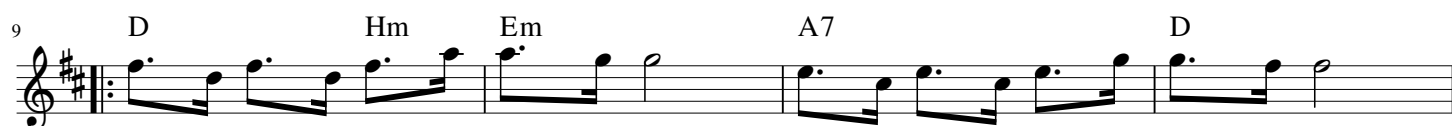


# Langsomme Gertrud

♩ = 130



♩ = 80



Dansebeskrivelse

## Langsomme Gertrud

Opstilling: Omvendt rækkeopstilling (herrerne til venstre og damerne til højre set fra musikken)

1-2 Herrerne vender sig mod hinanden 2 og 2, compliment

3-4 Herrerne vender sig mod egen dame, alle compliment

5-6 Damerne vender sig mod hinanden, 2 og 2, compliment

7-8 Herrerne vender sig mod egen dame, alle compliment

!9-16:| 2 og 2 par, højrehåndsmølle, medsols rundt, 4 menuettrin, det samme medsols, 4 menuettrin

17-24 Alle hopsabalancé start til venstre, 8 trin

!25-32:| 2 og 2 par kæde, 2 1/2 gang rundt, 16 hopsatrin

Nu har parrene skiftet plads, og man danser med et nyt par, når melodien starter forfra.

I princippet skal dansen fortsætte til alle er på de pladser, de startede på.

Dvs. det første par skal have danset ned gennem rækken og tilbage igen før dansen er slut.

Det gjorde man måske i gamle dage for at få tiden til at gå.